



VAK SERVIS s.r.o., IČ 26375869
Domažlické předměstí 610, 339 01 Klatovy
vakservis@ktnet.cz, dat. schránka: 5fx9muz

Odp. projektant
Mgr. Michal Mareš
376 358 777

Vypracoval(a)
Bc. Jan Klíma
376 358 779

Kopie č.

Účel
provedení
stavby

Investor **Správa a údržba silnic PK, Koterovská 162, 326 00 Plzeň, IČO 72053119**
Městys Chudenice, Kvapilova 215, 339 01 Chudenice, IČO 00255599

Datum
11/2025

**II/184 PRŮTAH CHUDENICE,
REKONSTRUKCE
SO300 VODOHOSPODÁŘSKÉ OBJEKTY**

Formát
A4

Měřítko

Zakázka č.
24.42

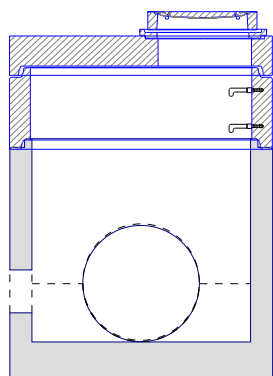
Vzorová sestava šachet (SO 301)

Příloha č.
301.2d

TABULKA SESTAV ŠACHET

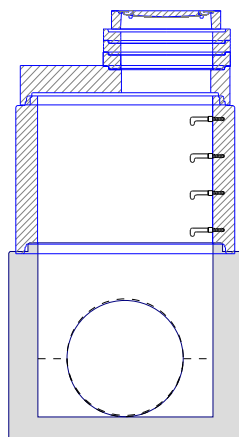
B&BC a.s.

Šachta č.1 ŠD1.01



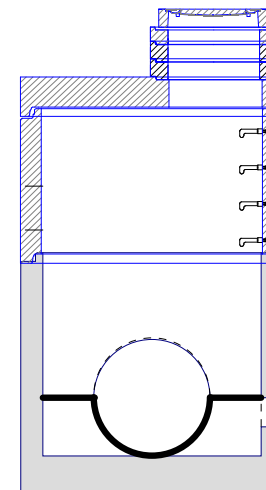
B&BC Dno Excelent 150/140	1
B&BC Skruž DB 150/50/15	1
B&BC Deska zák.62,5-150/20	1
TBW-Q 600/40/120	1
B 125 GU-B-K B125	1
těsnění pro DN 1500	2
kóta dna	0.00 m
kóta terénu	2.27 m
rozdíl kót	2.27 m
převýšení nad terénem	0.00 m
výška šachty	2.27 m
stavební výška	2.52 m

Šachta č.2 ŠD1.02



B&BC Dno Excelent 120/120	1
B&BC Skruž 120/100/15	1
B&BC Deska zák.62,5-120/20	1
TBW-Q 600/100/120	1
TBW-Q 600/80/120	2
B 125 Begu-B-K B125	1
těsnění pro DN 1200	2
kóta dna	0.00 m
kóta terénu	2.80 m
rozdíl kót	2.80 m
převýšení nad terénem	0.00 m
výška šachty	2.79 m
stavební výška	2.94 m

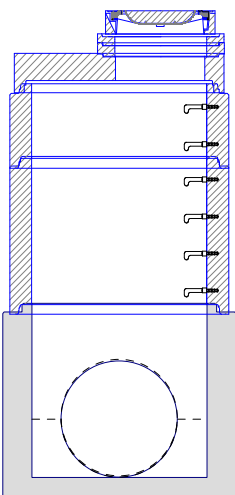
Šachta č.3 ŠD1.03



chybné zadání

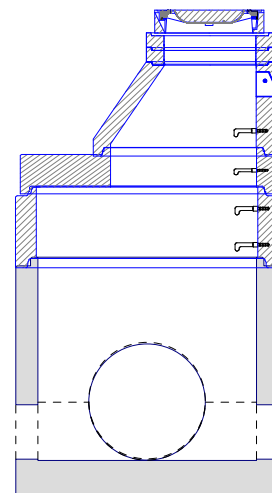
B&BC Dno Excelent 150/140	1
B&BC Skruž DB 150/100/15	1
B&BC Deska zák.62,5-150/20	1
TBW-Q 600/120/120	2
TBW-Q 600/100/120	1
B 125 GU-B-K B125	1
těsnění pro DN 1500	2
kóta dna	0.00 m
kóta terénu	3.08 m
rozdíl kót	3.08 m
převýšení nad terénem	0.00 m
výška šachty	3.07 m
stavební výška	3.32 m
spadišťová šachta	
vzd. od okr.skruže	150 mm

Šachta č.4 ŠD1.04



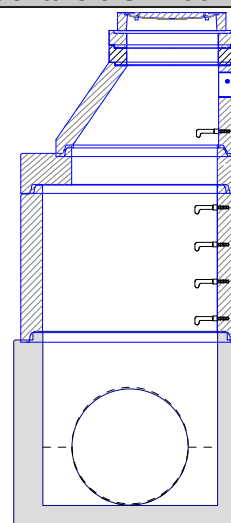
B&BC Dno Excelent 120/120	1
B&BC Skruž 120/100/15	1
B&BC Skruž 120/50/15	1
B&BC Deska zák.62,5-120/20	1
TBW-Q 600/80/120	1
TBW-Q 600/60/120	1
D 400 Begu-B-K D400	1
těsnění pro DN 1200	3
kóta dna	0.00 m
kóta terénu	3.20 m
rozdíl kót	3.20 m
převýšení nad terénem	0.00 m
výška šachty	3.20 m
stavební výška	3.35 m

Šachta č.5 ŠD1.05



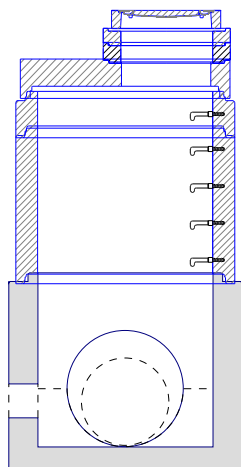
B&BC Dno Excelent 150/140	1
B&BC Skruž DB 150/50/15	1
B&BC Deska přech.100-150/25	1
B&BC Kónus 62.5-100/12 SPK	1
TBW-Q 600/100/120	2
Europa9 D400 KDB92B	1
těsnění pro DN 1500	2
těsnění pro DN 1000	1
kóta dna	0.00 m
kóta terénu	3.10 m
rozdíl kót	3.10 m
převýšení nad terénem	0.00 m
výška šachty	3.09 m
stavební výška	3.34 m

Šachta č.6 ŠD1.06

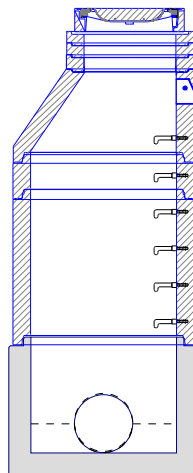


B&BC Dno Excelent 120/120	1
B&BC Skruž 120/100/15	1
B&BC Deska přech.100-120/25	1
B&BC Kónus 62.5-100/12 SPK	1
TBW-Q 600/120/120	1
TBW-Q 600/100/120	1
B 125 GU-B-K B125	1
těsnění pro DN 1200	2
těsnění pro DN 1000	1
kóta dna	0.00 m
kóta terénu	3.38 m
rozdíl kót	3.38 m
převýšení nad terénem	0.00 m
výška šachty	3.38 m
stavební výška	3.53 m

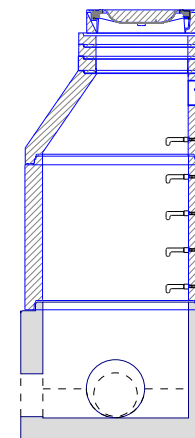


TABULKA SESTAV ŠACHET
B&BC a.s.
Šachta č.7 ŠD1.07


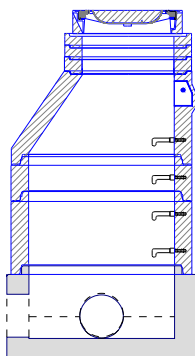
B&BC Dno Excelent 120/120	1
B&BC Skruž 120/100/15	1
B&BC Skruž 120/25/15	1
B&BC Deska zák.62,5-120/20	1
TBW-Q 600/120/120	1
TBW-Q 600/100/120	1
B 125 GU-B-K B125	1
těsnění pro DN 1200	3
kóta dna	0.00 m
kóta terénu	3.00 m
rozdíl kót	3.00 m
převýšení nad terénem	0.00 m
výška šachty	3.00 m
stavební výška	3.15 m

Šachta č.8 ŠD1.08


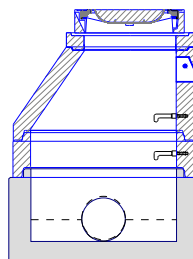
B&BC Dno Excelent 100/80	1
B&BC Skruž 100/100/12	1
B&BC Skruž 100/25/12	1
B&BC Kónus 62.5-100/12 SPK	1
TBW-Q 600/100/120	1
TBW-Q 600/80/120	2
Europa9 D400 KDB92B	1
těsnění pro DN 1000	3
kóta dna	0.00 m
kóta terénu	3.05 m
rozdíl kót	3.05 m
převýšení nad terénem	0.00 m
výška šachty	3.05 m
stavební výška	3.20 m

Šachta č.9 ŠD1.09


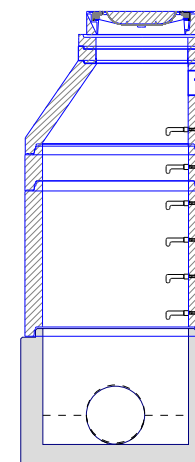
B&BC Dno Excelent 100/80	1
B&BC Skruž 100/100/12	1
B&BC Kónus 62.5-100/12 SPK	1
TBW-Q 600/100/120	1
TBW-Q 600/80/120	2
Europa9 D400 KDB92B	1
těsnění pro DN 1000	2
kóta dna	0.00 m
kóta terénu	2.80 m
rozdíl kót	2.80 m
převýšení nad terénem	0.00 m
výška šachty	2.80 m
stavební výška	2.95 m

Šachta č.10 ŠD1.10


B&BC Dno Excelent 100/50	1
B&BC Skruž 100/50/12	1
B&BC Skruž 100/25/12	1
B&BC Kónus 62.5-100/12 SPK	1
TBW-Q 600/100/120	1
TBW-Q 600/80/120	2
Europa9 D400 KDB92B	1
těsnění pro DN 1000	3
kóta dna	0.00 m
kóta terénu	2.25 m
rozdíl kót	2.25 m
převýšení nad terénem	0.00 m
výška šachty	2.25 m
stavební výška	2.40 m

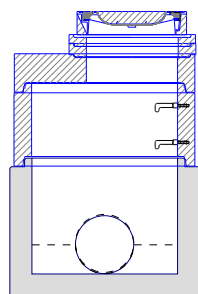
Šachta č.11 ŠD1.11


B&BC Dno Excelent 100/50	1
B&BC Skruž 100/25/12	1
B&BC Kónus 62.5-100/12 SPK	1
TBW-Q 600/100/120	1
Europa9 D400 KDB92B	1
těsnění pro DN 1000	2
kóta dna	0.00 m
kóta terénu	1.60 m
rozdíl kót	1.60 m
převýšení nad terénem	0.00 m
výška šachty	1.59 m
stavební výška	1.74 m

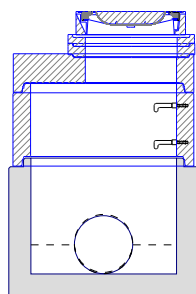
Šachta č.12 ŠD1.13


B&BC Dno Excelent 100/80	1
B&BC Skruž 100/100/12	1
B&BC Skruž 100/25/12	1
B&BC Kónus 62.5-100/12 SPK	1
TBW-Q 600/100/120	1
TBW-Q 600/80/120	1
Europa9 D400 KDB92B	1
těsnění pro DN 1000	3
kóta dna	0.00 m
kóta terénu	2.97 m
rozdíl kót	2.97 m
převýšení nad terénem	0.00 m
výška šachty	2.97 m
stavební výška	3.12 m

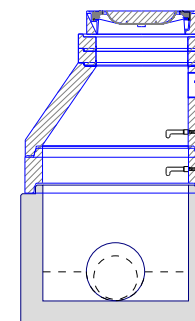


TABULKA SESTAV ŠACHET
B&BC a.s.
Šachta č.13 ŠD1.14


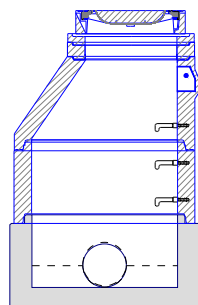
B&BC Dno Excelent 100/80	1
B&BC Skruž 100/50/12	1
B&BC Deska zák.62,5-100/20	1
TBW-Q 600/80/120	1
TBW-Q 600/60/120	1
Europa9 D400 KDB92B	1
těsnění pro DN 1000	2
kóta dna	0.00 m
kóta terénu	1.80 m
rozdíl kót	1.80 m
převýšení nad terénem	0.00 m
výška šachty	1.80 m
stavební výška	1.95 m

Šachta č.14 ŠD1.15


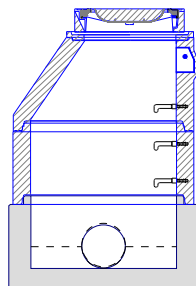
B&BC Dno Excelent 100/80	1
B&BC Skruž 100/50/12	1
B&BC Deska zák.62,5-100/20	1
TBW-Q 600/80/120	1
TBW-Q 600/60/120	1
Europa9 D400 KDB92B	1
těsnění pro DN 1000	2
kóta dna	0.00 m
kóta terénu	1.80 m
rozdíl kót	1.80 m
převýšení nad terénem	0.00 m
výška šachty	1.80 m
stavební výška	1.95 m

Šachta č.15 ŠD1.16


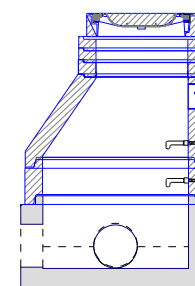
B&BC Dno Excelent 100/80	1
B&BC Skruž 100/25/12	1
B&BC Kónus 62.5-100/12 SPK	1
TBW-Q 600/100/120	2
Europa9 D400 KDB92B	1
těsnění pro DN 1000	2
kóta dna	0.00 m
kóta terénu	2.00 m
rozdíl kót	2.00 m
převýšení nad terénem	0.00 m
výška šachty	1.99 m
stavební výška	2.14 m

Šachta č.16 ŠD1.17


B&BC Dno Excelent 100/50	1
B&BC Skruž 100/50/12	1
B&BC Kónus 62.5-100/12 SPK	1
TBW-Q 600/100/120	1
TBW-Q 600/60/120	1
Europa9 D400 KDB92B	1
těsnění pro DN 1000	2
kóta dna	0.00 m
kóta terénu	1.90 m
rozdíl kót	1.90 m
převýšení nad terénem	0.00 m
výška šachty	1.90 m
stavební výška	2.05 m

Šachta č.17 ŠD1.18


B&BC Dno Excelent 100/50	1
B&BC Skruž 100/50/12	1
B&BC Kónus 62.5-100/12 SPK	1
TBW-Q 600/40/120	1
Europa9 D400 KDB92B	1
těsnění pro DN 1000	2
kóta dna	0.00 m
kóta terénu	1.78 m
rozdíl kót	1.78 m
převýšení nad terénem	0.00 m
výška šachty	1.78 m
stavební výška	1.93 m

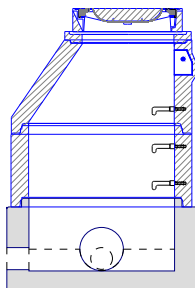
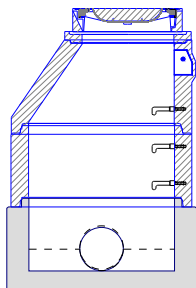
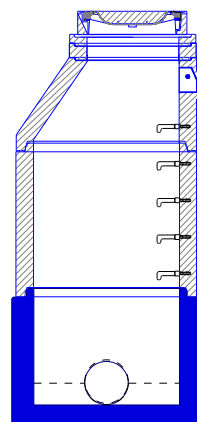
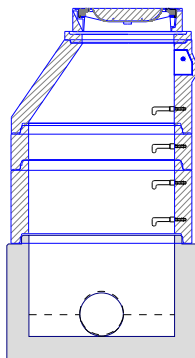
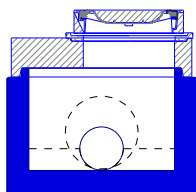
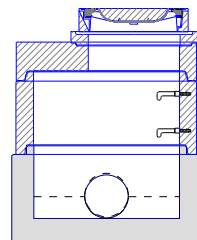
Šachta č.18 ŠD1.19


B&BC Dno Excelent 100/50	1
B&BC Skruž 100/25/12	1
B&BC Kónus 62.5-100/12 SPK	1
TBW-Q 600/100/120	1
TBW-Q 600/80/120	2
Europa9 D400 KDB92B	1
těsnění pro DN 1000	2
kóta dna	0.00 m
kóta terénu	1.76 m
rozdíl kót	1.76 m
převýšení nad terénem	0.00 m
výška šachty	1.75 m
stavební výška	1.90 m



TABULKA SESTAV ŠACHET

B&BC a.s.

Šachta č.19 ŠD1.20		Šachta č.20 ŠD1.21		Šachta č.21 ŠD1.22		chybné zadání		
	B&BC Dno Excelent 100/50	1		B&BC Dno Excelent 100/50	1		monolitické dno 800 mm	1
	B&BC Skruž 100/50/12	1		B&BC Skruž 100/50/12	1		B&BC Skruž 100/100/12	1
	B&BC Kónus 62.5-100/12 SPK	1		B&BC Kónus 62.5-100/12 SPK	1		B&BC Kónus 62.5-100/12 SPK	1
	TBW-Q 600/60/120	1		TBW-Q 600/60/120	1		TBW-Q 600/100/120	1
	Europa9 D400 KDB92B	1		Europa9 D400 KDB92B	1		TBW-Q 600/60/120	1
	těsnění pro DN 1000	2		těsnění pro DN 1000	2		Europa9 D400 KDB92B	1
	kóta dna	0.00 m		kóta dna	0.00 m		těsnění pro DN 1000	1
	kóta terénu	1.80 m		kóta terénu	1.80 m		kóta dna	0.00 m
	rozdíl kót	1.80 m		rozdíl kót	1.80 m		kóta terénu	2.70 m
	převýšení nad terénem	0.00 m		převýšení nad terénem	0.00 m		rozdíl kót	2.70 m
	výška šachty	1.80 m		výška šachty	1.80 m		převýšení nad terénem	0.00 m
	stavební výška	1.95 m		stavební výška	1.95 m		výška šachty	2.70 m
Šachta č.22 ŠD1.23		Šachta č.23 ŠD1.24		chybné zadání		Šachta č.24 ŠD2.01		
	B&BC Dno Excelent 100/70	1		monolitické dno 900 mm	1		B&BC Dno Excelent 100/50	1
	B&BC Skruž 100/50/12	1		B&BC Deska zák.62,5-100/20	1		B&BC Skruž 100/50/12	1
	B&BC Skruž 100/25/12	1		TBW-Q 600/40/120	1		B&BC Deska zák.62,5-100/20	1
	B&BC Kónus 62.5-100/12 SPK	1		D 400 Begu-B-K D400	1		TBW-Q 600/80/120	1
	TBW-Q 600/60/120	1		kóta dna	0.00 m		Europa9 D400 KDB92B	1
	Europa9 D400 KDB92B	1		kóta terénu	1.10 m		těsnění pro DN 1000	2
	těsnění pro DN 1000	3		rozdíl kót	1.10 m		kóta dna	0.00 m
	kóta dna	0.00 m		převýšení nad terénem	0.00 m		kóta terénu	1.45 m
	kóta terénu	2.25 m		výška šachty	1.30 m		rozdíl kót	1.45 m
	rozdíl kót	2.25 m					převýšení nad terénem	0.00 m
	převýšení nad terénem	0.00 m					výška šachty	1.44 m
	výška šachty	2.25 m					stavební výška	1.59 m
stavební výška	2.40 m							



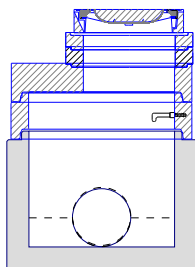
B&BC a.s.

Pref. kanalizační šachty  Sustainable engineering and design (C) 1996-2024	Název stavby-objektu SO301a-I DEŠ	STRANA 15/18
	Projektant Jméno dat SO301a-I DEŠ I.etapa	

TABULKA SESTAV ŠACHET

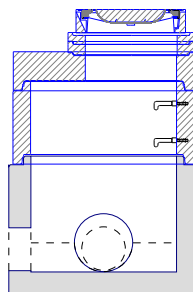
B&BC a.s.

Šachta č.31 ŠD3.04



B&BC Dno Excelent 100/80	1
B&BC Skruž 100/25/12	1
B&BC Deska zák.62,5-100/20	1
TBW-Q 600/120/120	1
TBW-Q 600/100/120	1
Europa9 D400 KDB92B	1
těsnění pro DN 1000	2
kóta dna	0.00 m
kóta terénu	1.63 m
rozdíl kót	1.63 m
převýšení nad terénem	0.00 m
výška šachty	1.63 m
stavební výška	1.78 m

Šachta č.32 ŠD3.05

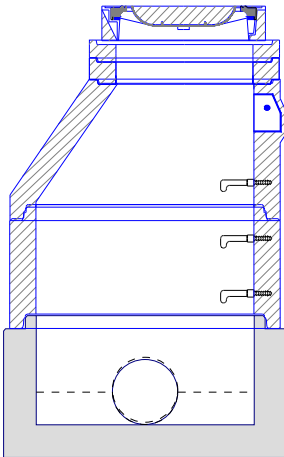
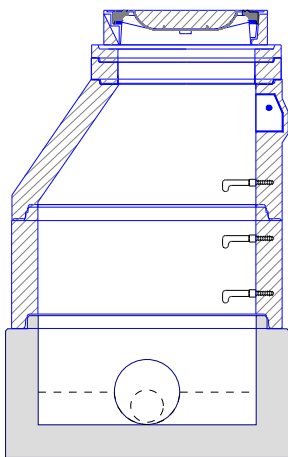
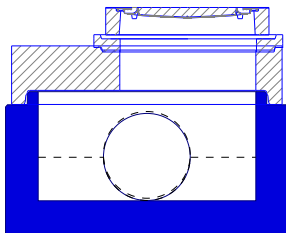
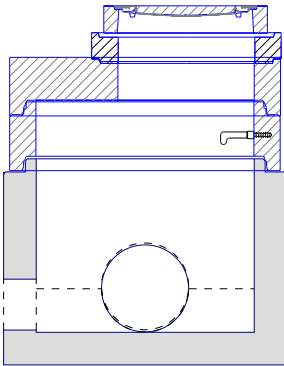
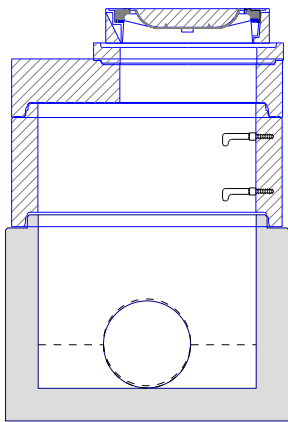
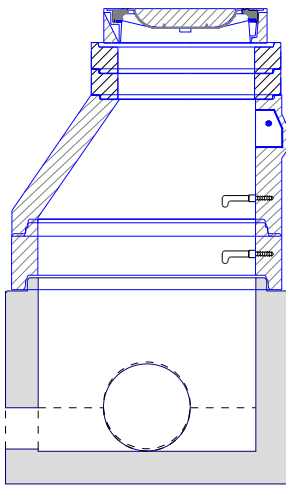


B&BC Dno Excelent 100/80	1
B&BC Skruž 100/50/12	1
B&BC Deska zák.62,5-100/20	1
TBW-Q 600/80/120	1
TBW-Q 600/60/120	1
Europa9 D400 KDB92B	1
těsnění pro DN 1000	2
kóta dna	0.00 m
kóta terénu	1.80 m
rozdíl kót	1.80 m
převýšení nad terénem	0.00 m
výška šachty	1.80 m
stavební výška	1.95 m

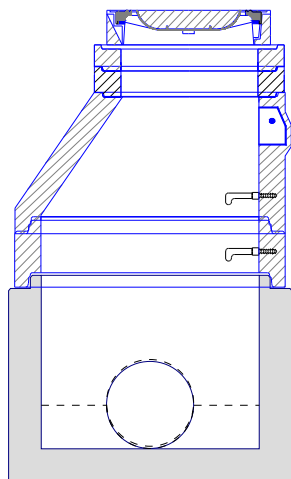


TABULKA SESTAV ŠACHET

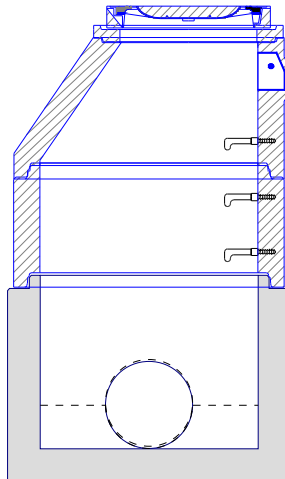
B&BC a.s.

<div>Šachta č.1 ŠD1.12</div> <div></div> <div><table><tr><td>B&BC Dno Excelent 100/50</td><td>1</td></tr><tr><td>B&BC Skruž 100/50/12</td><td>1</td></tr><tr><td>B&BC Kónus 62.5-100/12 SPK</td><td>1</td></tr><tr><td>TBW-Q 600/100/120</td><td>1</td></tr><tr><td>TBW-Q 600/80/120</td><td>1</td></tr><tr><td>Europa9 D400 KDB92B</td><td>1</td></tr><tr><td>těsnění pro DN 1000</td><td>2</td></tr><tr><td>kóta dna</td><td>0.00 m</td></tr><tr><td>kóta terénu</td><td>1.93 m</td></tr><tr><td>rozdíl kót</td><td>1.93 m</td></tr><tr><td>převýšení nad terénem</td><td>0.00 m</td></tr><tr><td>výška šachty</td><td>1.92 m</td></tr><tr><td>stavební výška</td><td>2.07 m</td></tr></table></div>	B&BC Dno Excelent 100/50	1	B&BC Skruž 100/50/12	1	B&BC Kónus 62.5-100/12 SPK	1	TBW-Q 600/100/120	1	TBW-Q 600/80/120	1	Europa9 D400 KDB92B	1	těsnění pro DN 1000	2	kóta dna	0.00 m	kóta terénu	1.93 m	rozdíl kót	1.93 m	převýšení nad terénem	0.00 m	výška šachty	1.92 m	stavební výška	2.07 m	<div>Šachta č.2 ŠD1.25</div> <div></div> <div><table><tr><td>B&BC Dno Excelent 100/50</td><td>1</td></tr><tr><td>B&BC Skruž 100/50/12</td><td>1</td></tr><tr><td>B&BC Kónus 62.5-100/12 SPK</td><td>1</td></tr><tr><td>TBW-Q 600/100/120</td><td>1</td></tr><tr><td>TBW-Q 600/60/120</td><td>1</td></tr><tr><td>Europa9 D400 KDB92B</td><td>1</td></tr><tr><td>těsnění pro DN 1000</td><td>2</td></tr><tr><td>kóta dna</td><td>0.00 m</td></tr><tr><td>kóta terénu</td><td>1.90 m</td></tr><tr><td>rozdíl kót</td><td>1.90 m</td></tr><tr><td>převýšení nad terénem</td><td>0.00 m</td></tr><tr><td>výška šachty</td><td>1.90 m</td></tr><tr><td>stavební výška</td><td>2.05 m</td></tr></table></div>	B&BC Dno Excelent 100/50	1	B&BC Skruž 100/50/12	1	B&BC Kónus 62.5-100/12 SPK	1	TBW-Q 600/100/120	1	TBW-Q 600/60/120	1	Europa9 D400 KDB92B	1	těsnění pro DN 1000	2	kóta dna	0.00 m	kóta terénu	1.90 m	rozdíl kót	1.90 m	převýšení nad terénem	0.00 m	výška šachty	1.90 m	stavební výška	2.05 m	<div>Šachta č.3 ŠD4.00</div> <div></div> <div><table><tr><td>monolitické dno 800 mm</td><td></td></tr><tr><td>B&BC Deska zák.62,5-100/20</td><td></td></tr><tr><td>TBW-Q 600/60/120</td><td></td></tr><tr><td>B 125 Begu-B-K B125</td><td></td></tr><tr><td>kóta dna</td><td>0.00 m</td></tr><tr><td>kóta terénu</td><td>0.89 m</td></tr><tr><td>rozdíl kót</td><td>0.89 m</td></tr><tr><td>převýšení nad terénem</td><td>0.00 m</td></tr><tr><td>výška šachty</td><td>1.19 m</td></tr></table></div>	monolitické dno 800 mm		B&BC Deska zák.62,5-100/20		TBW-Q 600/60/120		B 125 Begu-B-K B125		kóta dna	0.00 m	kóta terénu	0.89 m	rozdíl kót	0.89 m	převýšení nad terénem	0.00 m	výška šachty	1.19 m		
B&BC Dno Excelent 100/50	1																																																																									
B&BC Skruž 100/50/12	1																																																																									
B&BC Kónus 62.5-100/12 SPK	1																																																																									
TBW-Q 600/100/120	1																																																																									
TBW-Q 600/80/120	1																																																																									
Europa9 D400 KDB92B	1																																																																									
těsnění pro DN 1000	2																																																																									
kóta dna	0.00 m																																																																									
kóta terénu	1.93 m																																																																									
rozdíl kót	1.93 m																																																																									
převýšení nad terénem	0.00 m																																																																									
výška šachty	1.92 m																																																																									
stavební výška	2.07 m																																																																									
B&BC Dno Excelent 100/50	1																																																																									
B&BC Skruž 100/50/12	1																																																																									
B&BC Kónus 62.5-100/12 SPK	1																																																																									
TBW-Q 600/100/120	1																																																																									
TBW-Q 600/60/120	1																																																																									
Europa9 D400 KDB92B	1																																																																									
těsnění pro DN 1000	2																																																																									
kóta dna	0.00 m																																																																									
kóta terénu	1.90 m																																																																									
rozdíl kót	1.90 m																																																																									
převýšení nad terénem	0.00 m																																																																									
výška šachty	1.90 m																																																																									
stavební výška	2.05 m																																																																									
monolitické dno 800 mm																																																																										
B&BC Deska zák.62,5-100/20																																																																										
TBW-Q 600/60/120																																																																										
B 125 Begu-B-K B125																																																																										
kóta dna	0.00 m																																																																									
kóta terénu	0.89 m																																																																									
rozdíl kót	0.89 m																																																																									
převýšení nad terénem	0.00 m																																																																									
výška šachty	1.19 m																																																																									
<div>Šachta č.4 ŠD4.01</div> <div></div> <div><table><tr><td>B&BC Dno Excelent 100/80</td><td>1</td></tr><tr><td>B&BC Skruž 100/25/12</td><td>1</td></tr><tr><td>B&BC Deska zák.62,5-100/20</td><td>1</td></tr><tr><td>TBW-Q 600/120/120</td><td>1</td></tr><tr><td>B 125 Begu-B-K B125</td><td>1</td></tr><tr><td>těsnění pro DN 1000</td><td>2</td></tr><tr><td>kóta dna</td><td>0.00 m</td></tr><tr><td>kóta terénu</td><td>1.51 m</td></tr><tr><td>rozdíl kót</td><td>1.51 m</td></tr><tr><td>převýšení nad terénem</td><td>0.00 m</td></tr><tr><td>výška šachty</td><td>1.50 m</td></tr><tr><td>stavební výška</td><td>1.65 m</td></tr></table></div>	B&BC Dno Excelent 100/80	1	B&BC Skruž 100/25/12	1	B&BC Deska zák.62,5-100/20	1	TBW-Q 600/120/120	1	B 125 Begu-B-K B125	1	těsnění pro DN 1000	2	kóta dna	0.00 m	kóta terénu	1.51 m	rozdíl kót	1.51 m	převýšení nad terénem	0.00 m	výška šachty	1.50 m	stavební výška	1.65 m	<div>Šachta č.5 ŠD4.02</div> <div></div> <div><div>chybné zadání</div><table><tr><td>B&BC Dno Excelent 100/80</td><td>1</td></tr><tr><td>B&BC Skruž 100/50/12</td><td>1</td></tr><tr><td>B&BC Deska zák.62,5-100/20</td><td>1</td></tr><tr><td>TBW-Q 600/80/120</td><td>1</td></tr><tr><td>Europa9 D400 KDB92B</td><td>1</td></tr><tr><td>těsnění pro DN 1000</td><td>2</td></tr><tr><td>kóta dna</td><td>0.00 m</td></tr><tr><td>kóta terénu</td><td>1.74 m</td></tr><tr><td>rozdíl kót</td><td>1.74 m</td></tr><tr><td>převýšení nad terénem</td><td>0.00 m</td></tr><tr><td>výška šachty</td><td>1.74 m</td></tr><tr><td>stavební výška</td><td>1.89 m</td></tr></table></div>	B&BC Dno Excelent 100/80	1	B&BC Skruž 100/50/12	1	B&BC Deska zák.62,5-100/20	1	TBW-Q 600/80/120	1	Europa9 D400 KDB92B	1	těsnění pro DN 1000	2	kóta dna	0.00 m	kóta terénu	1.74 m	rozdíl kót	1.74 m	převýšení nad terénem	0.00 m	výška šachty	1.74 m	stavební výška	1.89 m	<div>Šachta č.6 ŠD4.03</div> <div></div> <div><table><tr><td>B&BC Dno Excelent 100/80</td><td></td></tr><tr><td>B&BC Skruž 100/25/12</td><td></td></tr><tr><td>B&BC Kónus 62.5-100/12 SPK</td><td></td></tr><tr><td>TBW-Q 600/120/120</td><td>2</td></tr><tr><td>Europa9 D400 KDB92B</td><td></td></tr><tr><td>těsnění pro DN 1000</td><td>2</td></tr><tr><td>kóta dna</td><td>0.00 m</td></tr><tr><td>kóta terénu</td><td>2.03 m</td></tr><tr><td>rozdíl kót</td><td>2.03 m</td></tr><tr><td>převýšení nad terénem</td><td>0.00 m</td></tr><tr><td>výška šachty</td><td>2.03 m</td></tr><tr><td>stavební výška</td><td>2.18 m</td></tr></table></div>	B&BC Dno Excelent 100/80		B&BC Skruž 100/25/12		B&BC Kónus 62.5-100/12 SPK		TBW-Q 600/120/120	2	Europa9 D400 KDB92B		těsnění pro DN 1000	2	kóta dna	0.00 m	kóta terénu	2.03 m	rozdíl kót	2.03 m	převýšení nad terénem	0.00 m	výška šachty	2.03 m	stavební výška	2.18 m
B&BC Dno Excelent 100/80	1																																																																									
B&BC Skruž 100/25/12	1																																																																									
B&BC Deska zák.62,5-100/20	1																																																																									
TBW-Q 600/120/120	1																																																																									
B 125 Begu-B-K B125	1																																																																									
těsnění pro DN 1000	2																																																																									
kóta dna	0.00 m																																																																									
kóta terénu	1.51 m																																																																									
rozdíl kót	1.51 m																																																																									
převýšení nad terénem	0.00 m																																																																									
výška šachty	1.50 m																																																																									
stavební výška	1.65 m																																																																									
B&BC Dno Excelent 100/80	1																																																																									
B&BC Skruž 100/50/12	1																																																																									
B&BC Deska zák.62,5-100/20	1																																																																									
TBW-Q 600/80/120	1																																																																									
Europa9 D400 KDB92B	1																																																																									
těsnění pro DN 1000	2																																																																									
kóta dna	0.00 m																																																																									
kóta terénu	1.74 m																																																																									
rozdíl kót	1.74 m																																																																									
převýšení nad terénem	0.00 m																																																																									
výška šachty	1.74 m																																																																									
stavební výška	1.89 m																																																																									
B&BC Dno Excelent 100/80																																																																										
B&BC Skruž 100/25/12																																																																										
B&BC Kónus 62.5-100/12 SPK																																																																										
TBW-Q 600/120/120	2																																																																									
Europa9 D400 KDB92B																																																																										
těsnění pro DN 1000	2																																																																									
kóta dna	0.00 m																																																																									
kóta terénu	2.03 m																																																																									
rozdíl kót	2.03 m																																																																									
převýšení nad terénem	0.00 m																																																																									
výška šachty	2.03 m																																																																									
stavební výška	2.18 m																																																																									

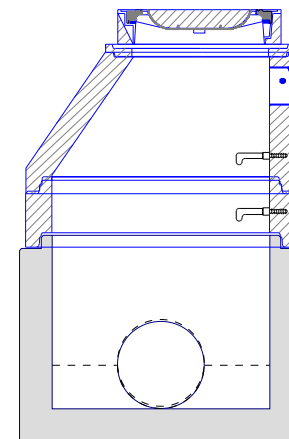


TABULKA SESTAV ŠACHET
B&BC a.s.
Šachta č.7 ŠD4.04


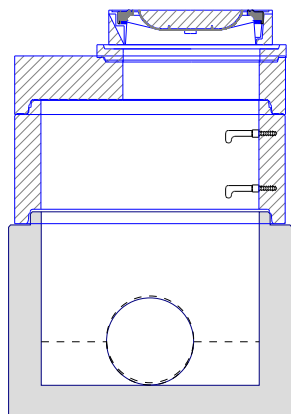
B&BC Dno Excelent 100/80	1
B&BC Skruž 100/25/12	1
B&BC Kónus 62.5-100/12 SPK	1
TBW-Q 600/120/120	1
TBW-Q 600/100/120	1
Europa9 D400 KDB92B	1
těsnění pro DN 1000	2
kóta dna	0.00 m
kóta terénu	2.01 m
rozdíl kót	2.01 m
převýšení nad terénem	0.00 m
výška šachty	2.01 m
stavební výška	2.16 m

Šachta č.8 ŠD4.05


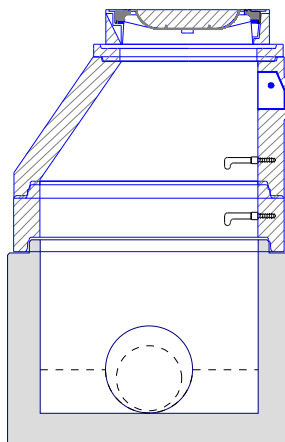
B&BC Dno Excelent 100/80	1
B&BC Skruž 100/50/12	1
B&BC Kónus 62.5-100/12 SPK	1
TBW-Q 600/60/120	1
Europa7 B125 KBL72B	1
těsnění pro DN 1000	2
kóta dna	0.00 m
kóta terénu	2.04 m
rozdíl kót	2.04 m
převýšení nad terénem	0.00 m
výška šachty	2.04 m
stavební výška	2.19 m

Šachta č.9 ŠD4.06


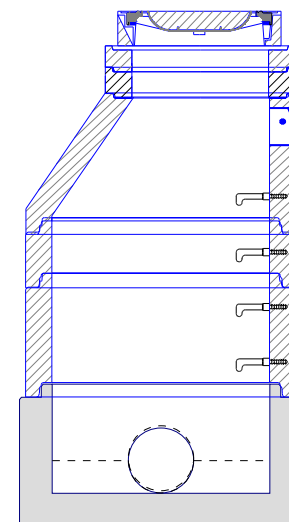
B&BC Dno Excelent 100/80	1
B&BC Skruž 100/25/12	1
B&BC Kónus 62.5-100/12 SPK	1
TBW-Q 600/40/120	1
Europa9 D400 KDB92B	1
těsnění pro DN 1000	2
kóta dna	0.00 m
kóta terénu	1.84 m
rozdíl kót	1.84 m
převýšení nad terénem	0.00 m
výška šachty	1.83 m
stavební výška	1.98 m

Šachta č.10 ŠD4.07


B&BC Dno Excelent 100/80	1
B&BC Skruž 100/50/12	1
B&BC Deska zák.62,5-100/20	1
TBW-Q 600/60/120	1
Europa9 D400 KDB92B	1
těsnění pro DN 1000	2
kóta dna	0.00 m
kóta terénu	1.73 m
rozdíl kót	1.73 m
převýšení nad terénem	0.00 m
výška šachty	1.72 m
stavební výška	1.87 m

Šachta č.11 ŠD4.08


B&BC Dno Excelent 100/80	1
B&BC Skruž 100/25/12	1
B&BC Kónus 62.5-100/12 SPK	1
TBW-Q 600/60/120	1
Europa9 D400 KDB92B	1
těsnění pro DN 1000	2
kóta dna	0.00 m
kóta terénu	1.85 m
rozdíl kót	1.85 m
převýšení nad terénem	0.00 m
výška šachty	1.85 m
stavební výška	2.00 m

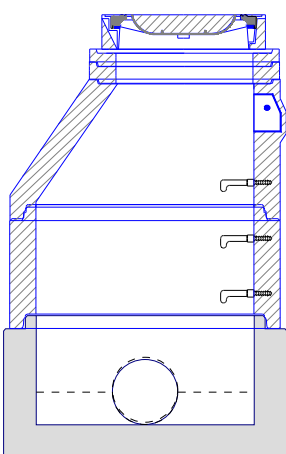
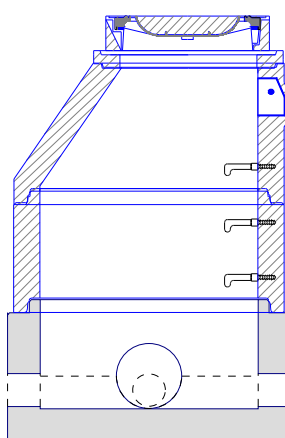
Šachta č.12 ŠD4.09


B&BC Dno Excelent 100/50	1
B&BC Skruž 100/50/12	1
B&BC Skruž 100/25/12	1
B&BC Kónus 62.5-100/12 SPK	1
TBW-Q 600/120/120	1
TBW-Q 600/100/120	1
Europa9 D400 KDB92B	1
těsnění pro DN 1000	3
kóta dna	0.00 m
kóta terénu	2.22 m
rozdíl kót	2.22 m
převýšení nad terénem	0.00 m
výška šachty	2.21 m
stavební výška	2.36 m



TABULKA SESTAV ŠACHET

B&BC a.s.

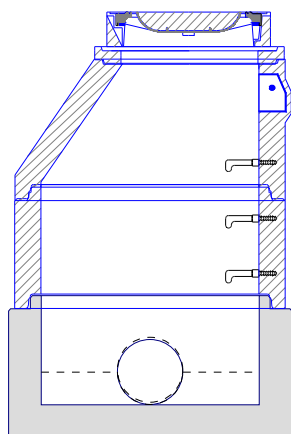
Šachta č.13 ŠD4.10		Šachta č.14 ŠD4.11		Šachta č.15 ŠD4.12	
	B&BC Dno Excelent 100/50	1		B&BC Dno Excelent 100/50	1
	B&BC Skruž 100/50/12	1		B&BC Skruž 100/50/12	1
	B&BC Kónus 62.5-100/12 SPK	1		B&BC Kónus 62.5-100/12 SPK	1
	TBW-Q 600/80/120	1		TBW-Q 600/60/120	1
	TBW-Q 600/60/120	1		Europa9 D400 KDB92B	1
	Europa9 D400 KDB92B	1		těsnění pro DN 1000	2
	těsnění pro DN 1000	2		kóta dna	0.00 m
	kóta dna	0.00 m		kóta terénu	1.80 m
	kóta terénu	1.88 m		rozdíl kót	1.80 m
	rozdíl kót	1.88 m		převýšení nad terénem	0.00 m
	převýšení nad terénem	0.00 m		převýšení nad terénem	0.00 m
	výška šachty	1.88 m		výška šachty	1.80 m
	stavební výška	2.03 m		stavební výška	1.95 m



TABULKA SESTAV ŠACHET

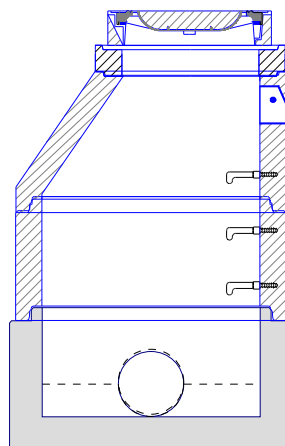
B&BC a.s.

Šachta č.19 ŠD5.04



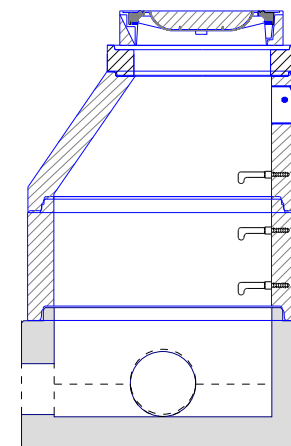
B&BC Dno Excelent 100/50	1
B&BC Skruž 100/50/12	1
B&BC Kónus 62.5-100/12 SPK	1
TBW-Q 600/60/120	1
Europa9 D400 KDB92B	1
těsnění pro DN 1000	2
kóta dna	0.00 m
kóta terénu	1.80 m
rozdíl kót	1.80 m
převýšení nad terénem	0.00 m
výška šachty	1.80 m
stavební výška	1.95 m

Šachta č.20 ŠD5.05



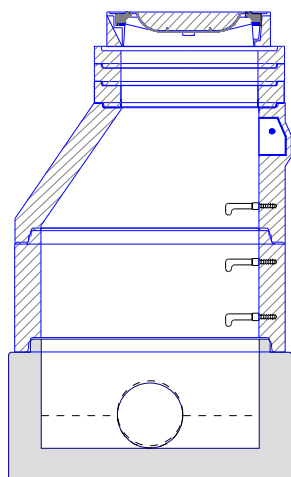
B&BC Dno Excelent 100/50	1
B&BC Skruž 100/50/12	1
B&BC Kónus 62.5-100/12 SPK	1
TBW-Q 600/120/120	1
Europa9 D400 KDB92B	1
těsnění pro DN 1000	2
kóta dna	0.00 m
kóta terénu	1.87 m
rozdíl kót	1.87 m
převýšení nad terénem	0.00 m
výška šachty	1.86 m
stavební výška	2.01 m

Šachta č.21 ŠD5.06



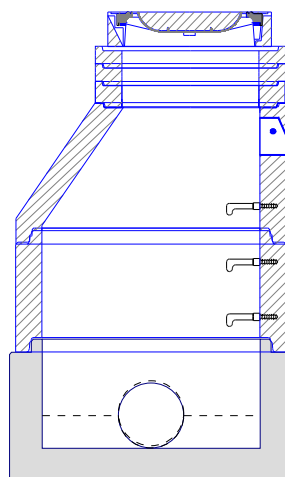
B&BC Dno Excelent 100/50	1
B&BC Skruž 100/50/12	1
B&BC Kónus 62.5-100/12 SPK	1
TBW-Q 600/120/120	1
Europa9 D400 KDB92B	1
těsnění pro DN 1000	2
kóta dna	0.00 m
kóta terénu	1.87 m
rozdíl kót	1.87 m
převýšení nad terénem	0.00 m
výška šachty	1.86 m
stavební výška	2.01 m

Šachta č.22 ŠD5.07



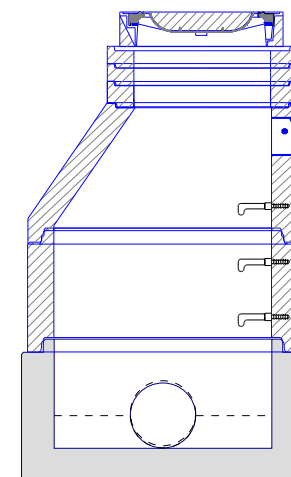
B&BC Dno Excelent 100/50	1
B&BC Skruž 100/50/12	1
B&BC Kónus 62.5-100/12 SPK	1
TBW-Q 600/100/120	1
TBW-Q 600/80/120	2
Europa9 D400 KDB92B	1
těsnění pro DN 1000	2
kóta dna	0.00 m
kóta terénu	2.00 m
rozdíl kót	2.00 m
převýšení nad terénem	0.00 m
výška šachty	2.00 m
stavební výška	2.15 m

Šachta č.23 ŠD5.08



B&BC Dno Excelent 100/50	1
B&BC Skruž 100/50/12	1
B&BC Kónus 62.5-100/12 SPK	1
TBW-Q 600/100/120	1
TBW-Q 600/80/120	2
D 400 Begu-S-K	1
těsnění pro DN 1000	2
kóta dna	0.00 m
kóta terénu	2.30 m
rozdíl kót	2.30 m
převýšení nad terénem	0.00 m
výška šachty	2.00 m
stavební výška	2.15 m

Šachta č.24 ŠD5.09



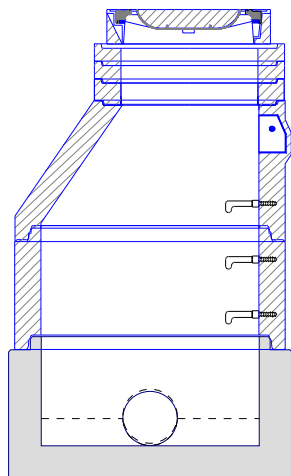
B&BC Dno Excelent 100/50	1
B&BC Skruž 100/50/12	1
B&BC Kónus 62.5-100/12 SPK	1
TBW-Q 600/100/120	1
TBW-Q 600/80/120	2
D 400 Begu-S-K	1
těsnění pro DN 1000	2
kóta dna	0.00 m
kóta terénu	1.80 m
rozdíl kót	1.80 m
převýšení nad terénem	0.00 m
výška šachty	2.00 m
stavební výška	2.15 m



TABULKA SESTAV ŠACHET

B&BC a.s.

Šachta č.25 ŠD5.10



B&BC Dno Excelent 100/50	1
B&BC Skruž 100/50/12	1
B&BC Kónus 62.5-100/12 SPK	1
TBW-Q 600/100/120	1
TBW-Q 600/80/120	2
D 400 Begu-S-K	1
těsnění pro DN 1000	2
kóta dna	0.00 m
kóta terénu	1.59 m
rozdíl kót	1.59 m
převýšení nad terénem	0.00 m
výška šachty	2.00 m
stavební výška	2.15 m

